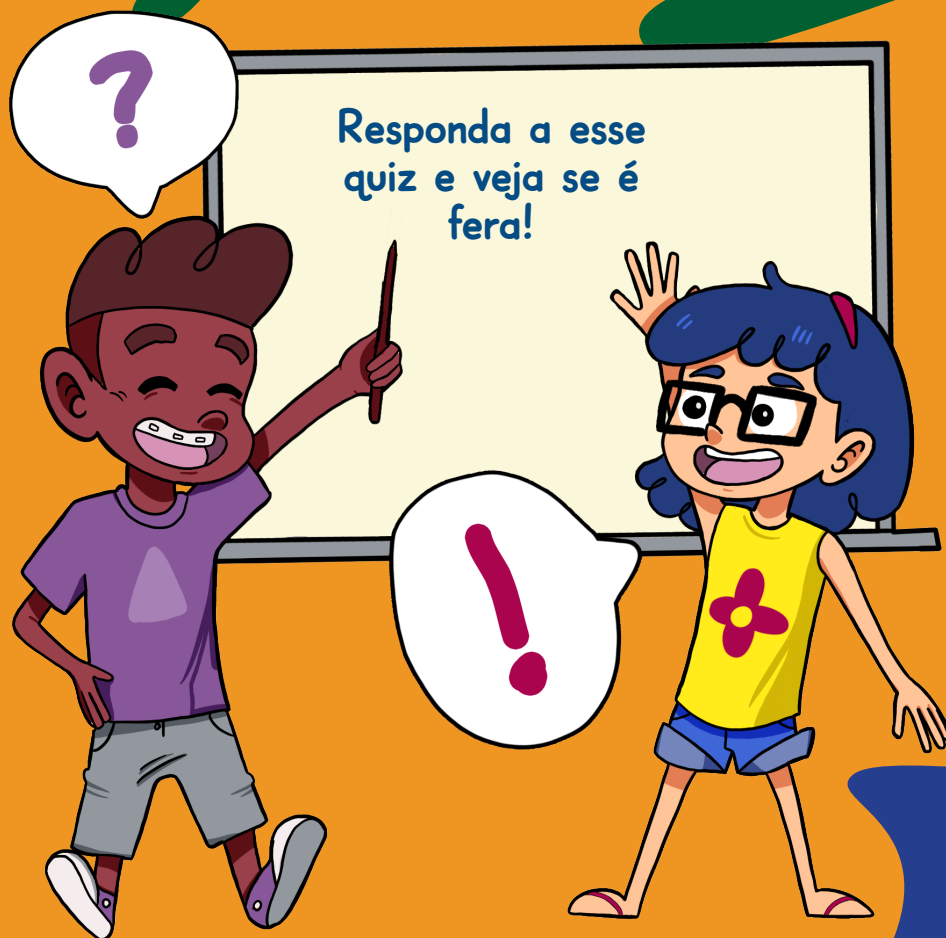


Quer aprender sobre o Brasil jogando?





1

Onze de setembro é o Dia Nacional do (a)...

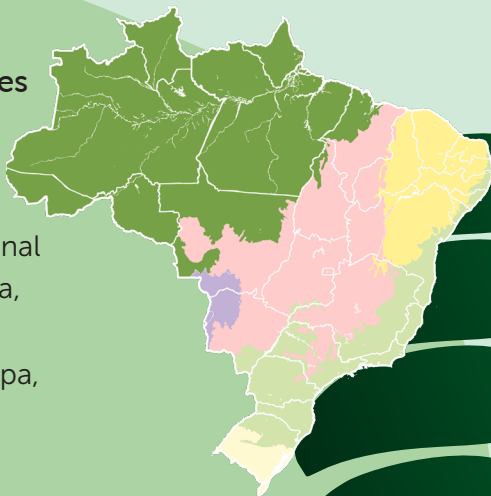
- a) Amazônia
- b) Caatinga
- c) Cerrado
- d) Pantanal



2

Quais os biomas terrestres no Brasil?

- a) Caatinga, Cerrado, Pampa, Amazônia, Mata Atlântica e Pantanal
- b) Caatinga, Cerrado, Pampa, Tundra, Mata Atlântica e Pantanal
- c) Florestas Tropicais, Cerrado, Pampa, Taiga, Mata Atlântica e Pantanal
- d) Cerrado, Pampa, Taiga, Mata Atlântica e Pantanal



3

Qual é a ciência que analisa a determinação da forma, das dimensões e do campo de gravidade da Terra?

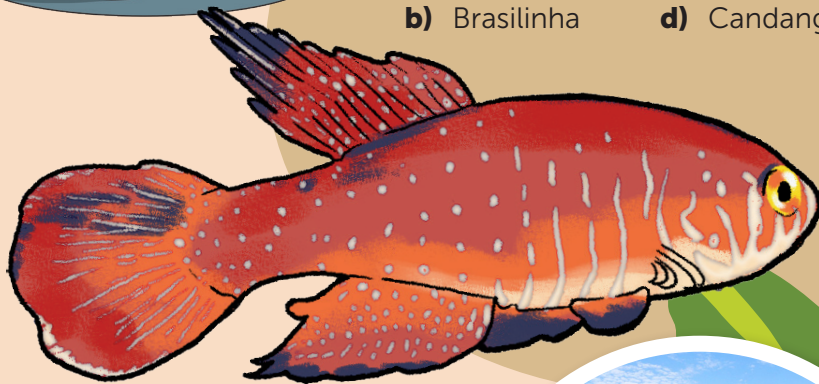
- a) Cartografia b) Geodésia c) Geografia d) Geologia



4

Qual o nome do peixe que existe só nos brejos da Recor e da bacia do Lago Paranoá em Brasília?

- a) Pirazinho c) Pirá-Brasília
b) Brasilinha d) Candango



5

Qual bioma ocupa 25% do Brasil e ocorre na Região Centro-Oeste?

- a) Amazônia c) Cerrado
b) Caatinga d) Pantanal



6

É uma faixa de terreno sem vegetação, usada para conter o fogo, limitando o seu avanço e funcionando como uma barreira contra as chamas.

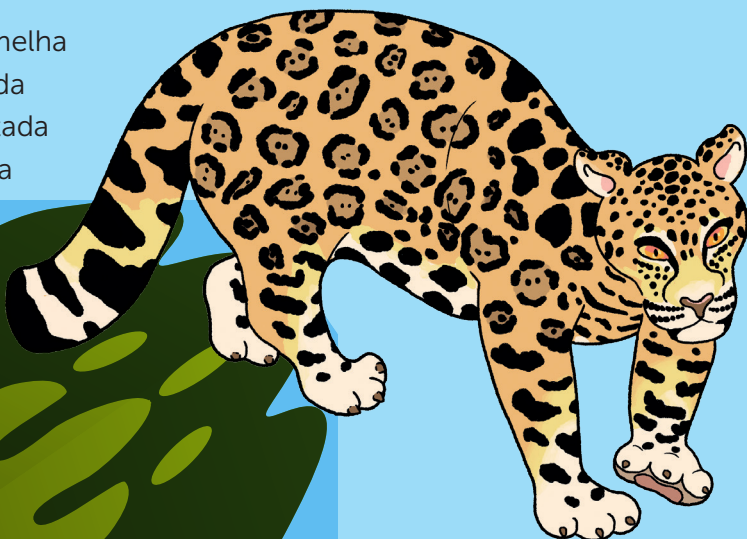
- a) Jangal b) Brenha c) Mata ciliar d) Aceiro



7

Qual é o maior felino do Brasil?

- a) Onça vermelha
b) Onça-parda
c) Onça-pintada
d) Sussuarana



8

Qual o bioma que é exclusivamente brasileiro?

- a) Pampa
- b) Amazônia
- c) Cerrado
- d) Caatinga



9

Qual é área do conhecimento responsável pela elaboração e estudo dos mapas?

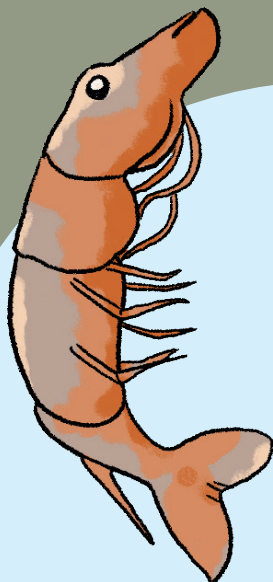
- a) Cartografia
- b) Geodésia
- c) Biologia
- d) Geografia



10

Brasília tem uma espécie de camarão que só ocorre lá e por isso, é chamada de **endêmica**. Ela é o camarão...

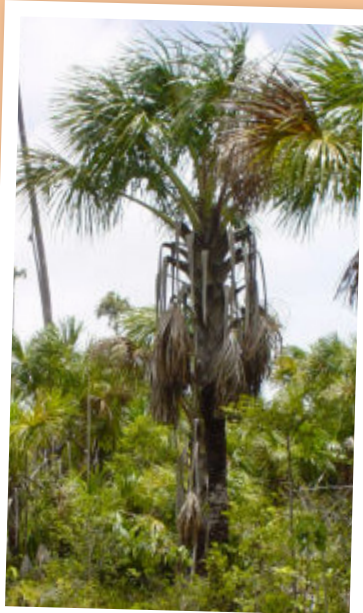
- | | |
|---------------|------------------|
| a) - sossego | c) - da-amazônia |
| b) - fantasma | d) - candango |



11

Como se chama a emblemática palmeira com folhas em formato de leque encontrada nas veredas do Cerrado?

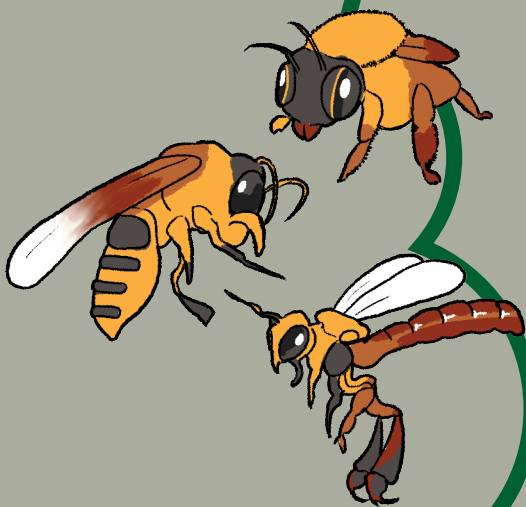
- a) Buriti
- b) Murici
- c) Juçara
- d) Palmeira-imperial



12

Aproximadamente, quantas espécies de abelhas nativas podem ser encontradas na Recor?

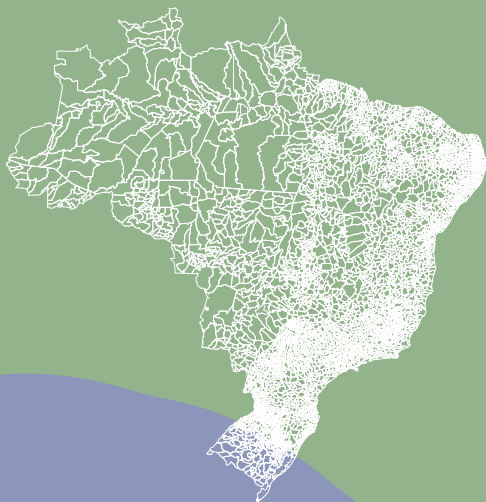
- a) 5
- b) 25
- c) 100
- d) Mais de 200



13

Quantos municípios existem no Brasil atualmente?

- a) 6.000
- b) 5.579
- c) 5.569
- d) 5.565



14

A Recor se chamava Reserva do Roncador por causa do barulho que os macacos faziam. Sabe que espécie de macaco era essa?

- a) Sagui
- b) Bugio
- c) Chipanzé
- d) Mico

15

Quais os tipos de vegetação do Cerrado?

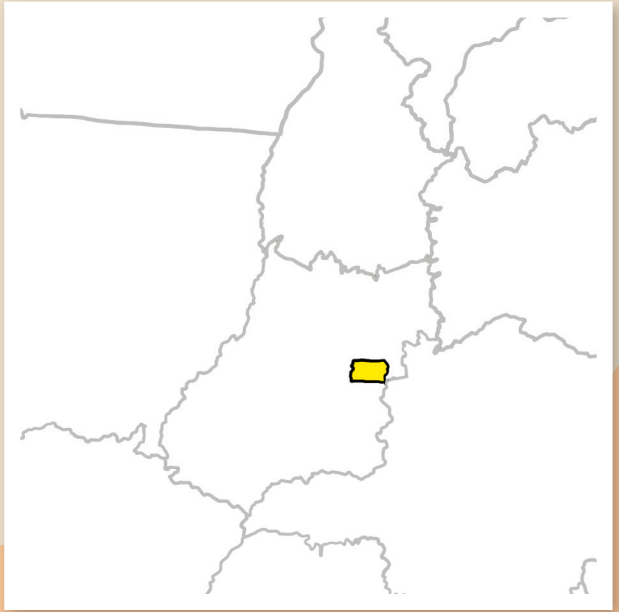
- a) Taiga e tundra
- b) Campestre e savana
- c) Savana, campos e florestas
- d) Campos



16

O Distrito Federal está localizado em qual região brasileira?

- a) Nordeste
- b) Norte
- c) Centro-Oeste
- d) Sul



17

Qual dos animais abaixo está extinto no Brasil e no mundo?

- a) Arara-azul pequena
- b) Tubarão-martelo
- c) Maçarico-esquimó
- d) Macaco-prego



18

Quais bacias hidrográficas nascem no Distrito Federal e ajudam a formar a caixa d'água do Brasil?

- a) Rio Paraguai, Rio São Francisco e Rio Branco
- b) Rio Paraná, Rio São Francisco e Rio Tocantins
- c) Rio Amazonas, Rio Paraná e Rio São Francisco
- d) Rio Tocantins, Rio São Francisco e Rio Negro



19

O local onde são preservadas plantas desidratadas (secas), que foram colhidas na natureza, se chama...

- a) Estufa
- b) Herbário
- c) Flora
- d) Horta

20

Uma herpetofauna é constituída de...

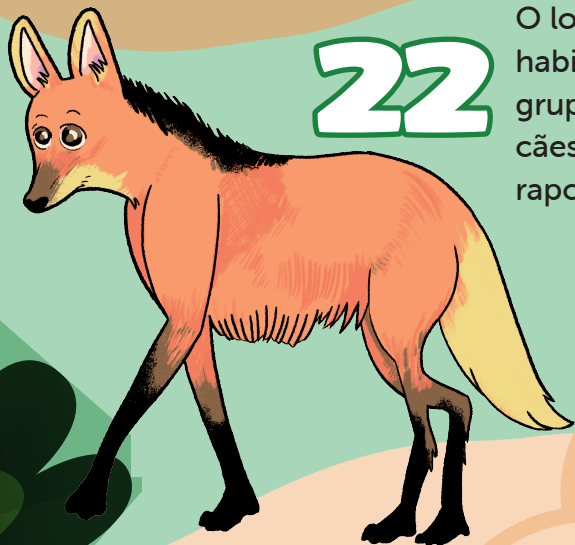
- a) Mamíferos e répteis
- b) Répteis e anfíbios
- c) Anfíbios e peixes
- d) Répteis e peixes



21

Qual dos mamíferos abaixo pode ser encontrado na Recor e está na lista de animais ameaçados de extinção?

- a) Sapo cururu
- b) Tatu-peba
- c) Tatu-canastra
- d) Preguiça-de-coleira



22

O lobo-guará, também habitante da Recor, pertence ao grupo de mamíferos que inclui cães, lobos, coiotes, chacais e raposas. Esse grupo é dos...

- a) Bovídeos
- b) Marsupiais
- c) Canídeos
- d) Felídeos

23

A onça-parda, segundo maior felino do Brasil, também habitante da Recor, é também conhecida por outro nome. Qual?

- a) Jaguatirica
- b) Sussuarana
- c) Pantera
- d) Onça-negra





24

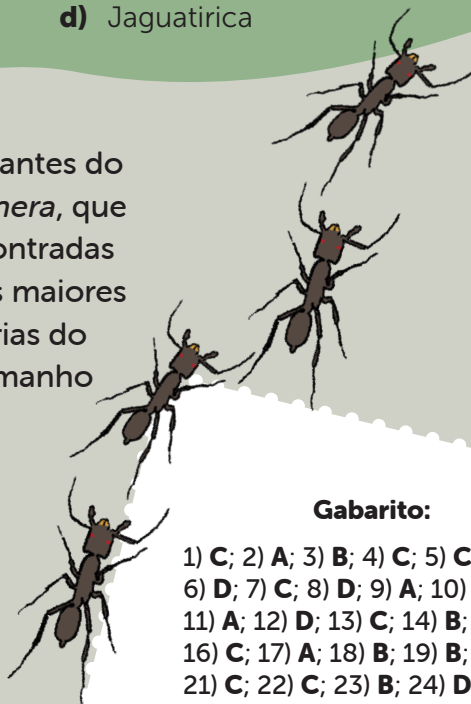
O animal que vemos na foto acima, outro habitante da Recor, é um filhote de...

- a) Onça-parda
- b) Onça-pintada
- c) Sussuarana
- d) Jaguaritica

25

As formigas-gigantes do gênero *Dinoponera*, que podem ser encontradas na Recor, são as maiores formigas operárias do mundo. Que tamanho podem atingir?

- a) 0,5 cm
- b) 1 cm
- c) 3 cm
- d) 20 cm



Gabarito:

1) C; 2) A; 3) B; 4) C; 5) C;
6) D; 7) C; 8) D; 9) A; 10) D;
11) A; 12) D; 13) C; 14) B; 15) C;
16) C; 17) A; 18) B; 19) B; 20) B;
21) C; 22) C; 23) B; 24) D; 25) C.

Esta revista de atividades foi produzida pela equipe do IBGEeduca, o portal do IBGE voltado à educação, com formato e linguagem adequados para crianças, jovens e professores.

Também contou com o apoio dos técnicos da Reserva Ecológica do IBGE (Recor).

Visite e conheça!



educa.ibge.gov.br



recor.ibge.gov.br



/ibgeoficial



/ibgeoficial



/@ibgeoficial



IBGE Oficial



/ibgeoficial



/ibgecomunica



/ibgeoficial.bsky.social

www.ibge.gov.br 0800 721 8181

