

Ela já se chamou Reserva Ecológica do  
Roncador. Abriga mais de 4000 espécies  
de plantas e animais. É gerida pelo IBGE  
e está fazendo 50 anos em 2025.

Você sabe de quem estamos falando?

# Reserva Ecológica **RECOR** do IBGE

Uma área de preservação permanente, de  
interesse científico, localizada no Distrito Federal.

Para comemorar os 50 anos de existência desse  
santuário, as equipes do IBGEeduca e da Recor  
produziram uma revista de atividades com  
passatempos e desafios sobre a Reserva.

**Resolva e descubra se você é fera!**



# Anagrama



Sabe qual palavra está escrito abaixo? É de um animal que já foi visto na Recor. E a mesma palavra pode formar várias outras. Quantas você consegue descobrir?



---

---

---

---

---

---

---

---

---

---

---

---

---

---

---

---

---

---

---

---

Resposta: A palavra maior é JAGUATIRICA. Algumas respostas possíveis são: JACA, RATA, TIA, RUA, JUTA.

# Escreva

Você sabe o nome dos biomas brasileiros?

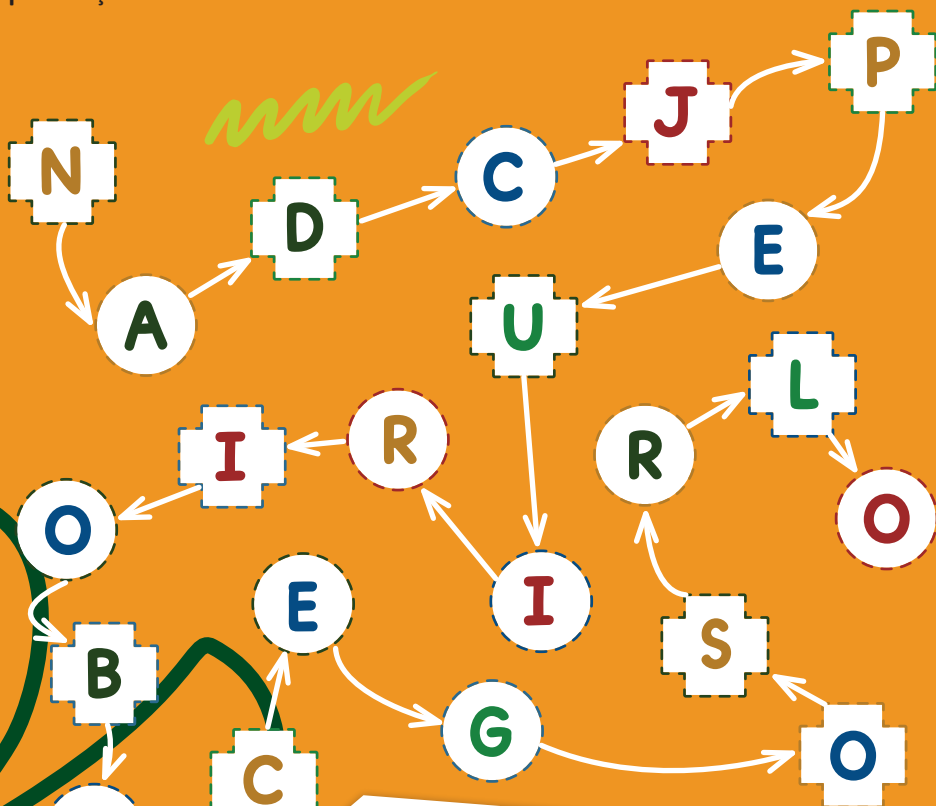
Escreva os nomes dos biomas nas caixas que apontam onde eles se localizam e marque em qual deles a Recor está!



Respostas: De cima para baixo: CAATINGA, AMAZÔNIA, PANTANAL, CERRADO, MATA ATLÂNTICA, PAMPAS.

# Enigma

Se você seguir as setas e pintar os **círculos**, irá revelar o nome da ação retratada abaixo, que é uma das formas de prevenção de incêndio utilizadas na Recor.



# Caça-palavras



Descubra os sete nomes de animais que estão escondidos abaixo! Os nomes podem estar na horizontal, vertical ou na diagonal. Todos estes animais já foram vistos na Recor!

O	C	S	V	P	Ô	P	U	B	Ã	O	T	É	I	J	Ã
J	I	A	A	E	L	O	B	O	G	U	A	R	Á	A	T
C	A	F	M	C	R	L	E	T	Ã	D	M	E	J	G	N
É	C	B	O	A	I	A	R	C	N	E	A	V	A	U	U
S	I	A	N	N	L	I	U	L	O	Á	N	J	N	A	P
L	S	H	Ç	H	M	E	P	E	R	H	D	H	R	T	U
A	T	S	A	B	T	B	Ã	S	U	G	U	Ô	V	I	G
Ô	J	H	P	T	Ô	I	N	O	R	U	Á	P	P	R	N
B	G	Ã	I	É	J	S	O	L	Z	H	B	J	J	I	A
A	H	R	N	S	V	V	N	D	B	I	A	C	A	C	G
P	Á	C	T	L	N	A	H	A	F	Á	N	L	U	A	I
C	T	Ô	A	E	A	C	A	D	I	D	H	N	T	P	
M	V	Ã	D	B	E	Ã	I	I	Ã	P	E	U	O	A	L
P	U	C	A	O	C	O	C	N	P	F	I	A	V	T	O
S	E	R	P	E	N	T	E	H	M	E	R	F	J	E	U
L	S	V	E	M	R	A	R	O	S	C	A	Ã	Ô	M	V



Resposta:  
HORIZONTAL: serpente, lobo-guará,  
VERTICAL: onça-pintada, soldadinho, tamandua-bandeira, jaguatirica,  
DIAGONAL: camaleãozinho.

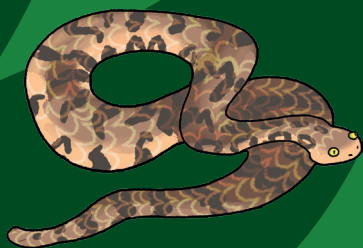
# Desafio

De qual bioma brasileiro estamos falando?  
Veja as dicas abaixo e adivinhe!

É o bioma predominante  
em todo o Distrito Federal

Este bioma tem um dia  
nacional, comemorado  
em 11 de setembro

É considerada a savana  
mais biodiversa do mundo



Sua vegetação é  
composta por savanas,  
campos e florestas

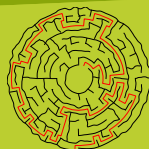
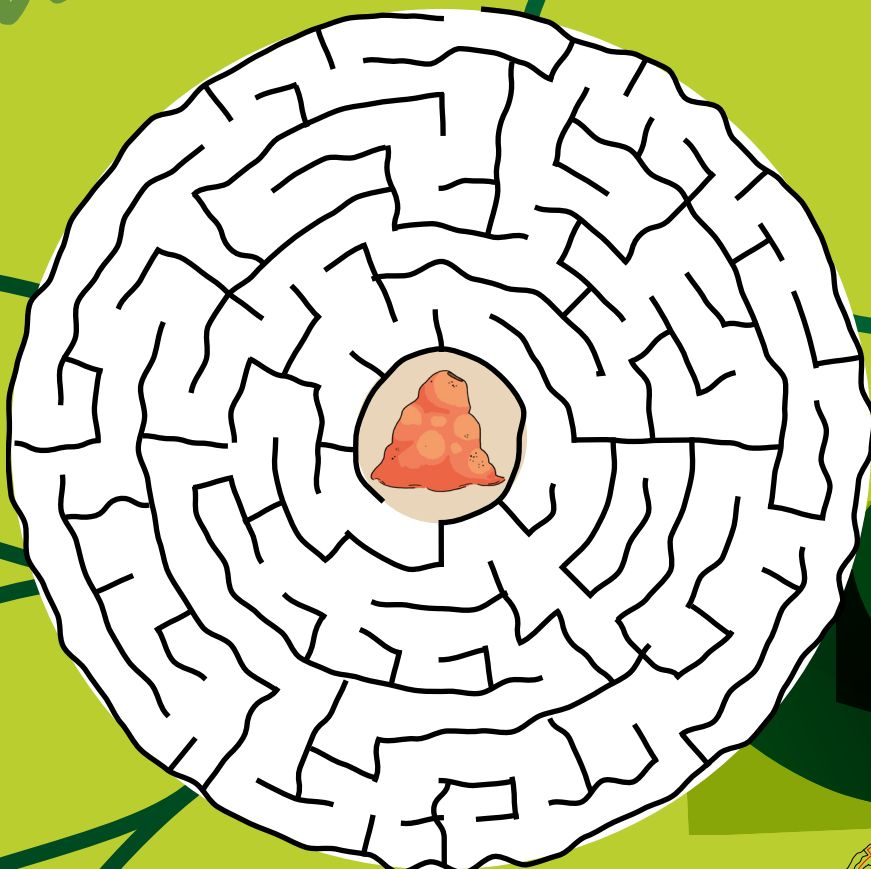
Tem duas estações bem  
marcadas: verão chuvoso  
e inverno seco

Seu nome começa  
com a letra **C**

# Labirinto

Você sabia que os tamanduás-bandeira se alimentam principalmente de formigas e cupins? Um desses animais chega a comer cerca de 30 mil insetos por dia.

Ajude o tamanduá-bandeira a chegar ao seu almoço!



Resposta:

Esta revista de atividades foi produzida pela equipe do IBGEeduca, o portal do IBGE voltado à educação, com formato e linguagem adequados para crianças, jovens e professores.

Também contou com o apoio dos técnicos da Reserva Ecológica do IBGE (Recor).

**Visite e conheça!**



**educa.ibge.gov.br**



**recor.ibge.gov.br**



/ibgeoficial



/ibgeoficial



/@ibgeoficial



IBGE Oficial



/ibgeoficial



/ibgecomunica



/ibgeoficial.bsky.social

**www.ibge.gov.br** 0800 721 8181

