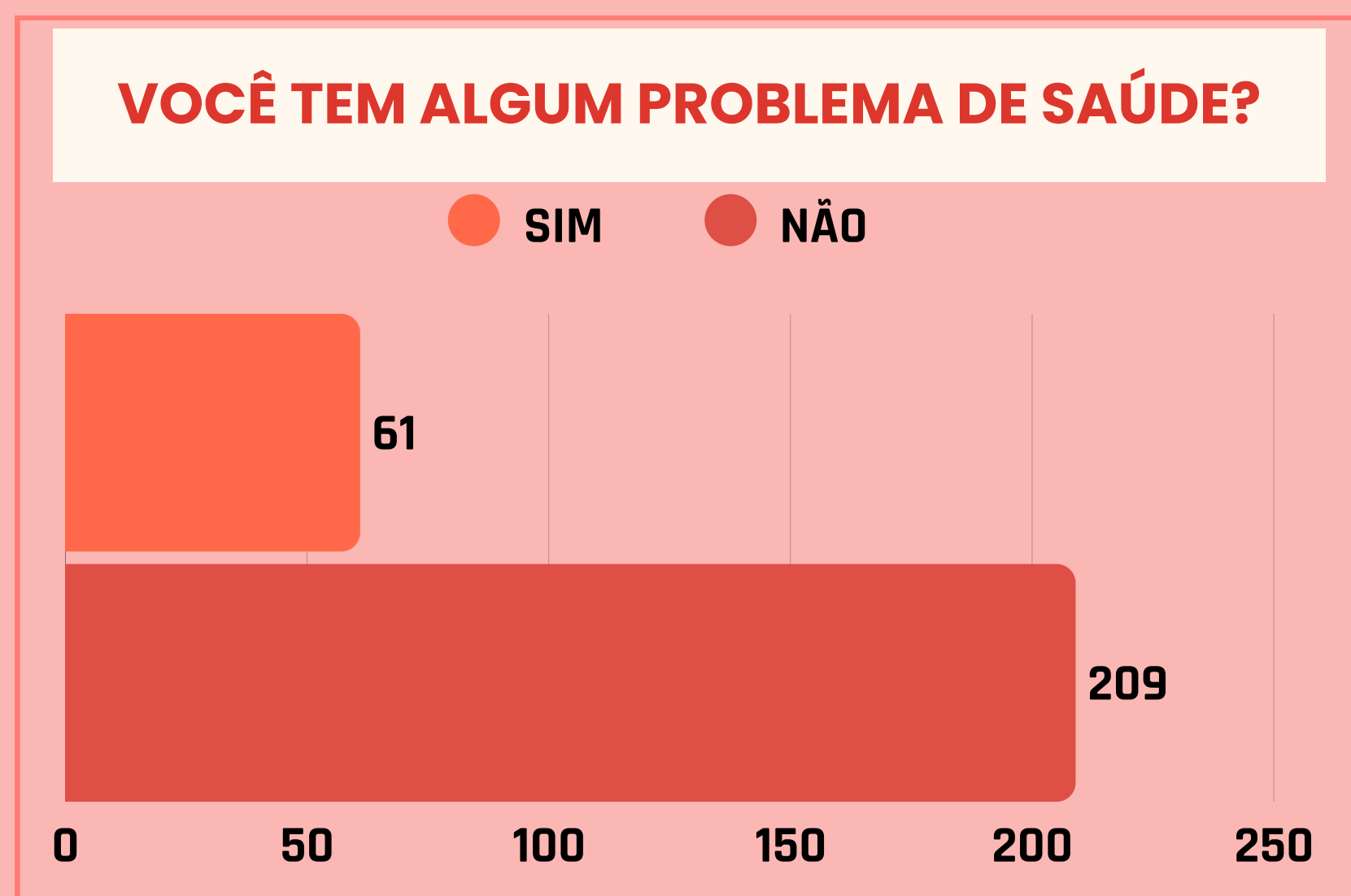


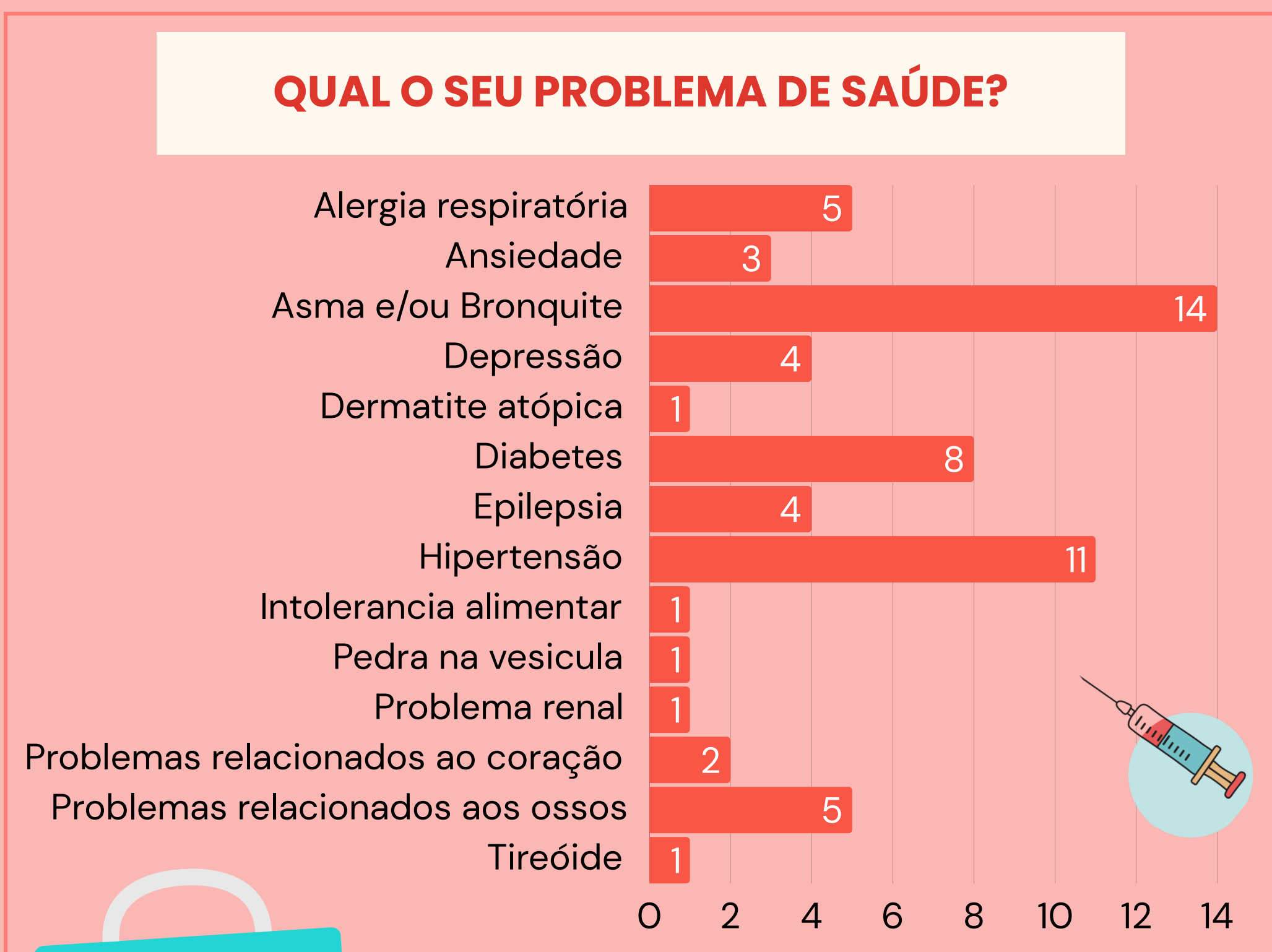
SAÚDE EM FOCO

No contexto de um projeto de educação fiscal desenvolvido ao longo do ano 2024 em uma escola pública do município de Blumenau, SC, realizamos um recorte para apresentar os dados provenientes de um questionário aplicado com os estudantes dos anos finais do Ensino Fundamental, e suas respectivas famílias. Esses dados foram comparados com informações sobre o funcionamento da saúde pública no município.

O objetivo deste trabalho foi realizar um levantamento sobre as condições de saúde dos estudantes e de suas famílias, por meio da aplicação de questionários, compondo uma amostra de 270 participantes. Para isso perguntamos:



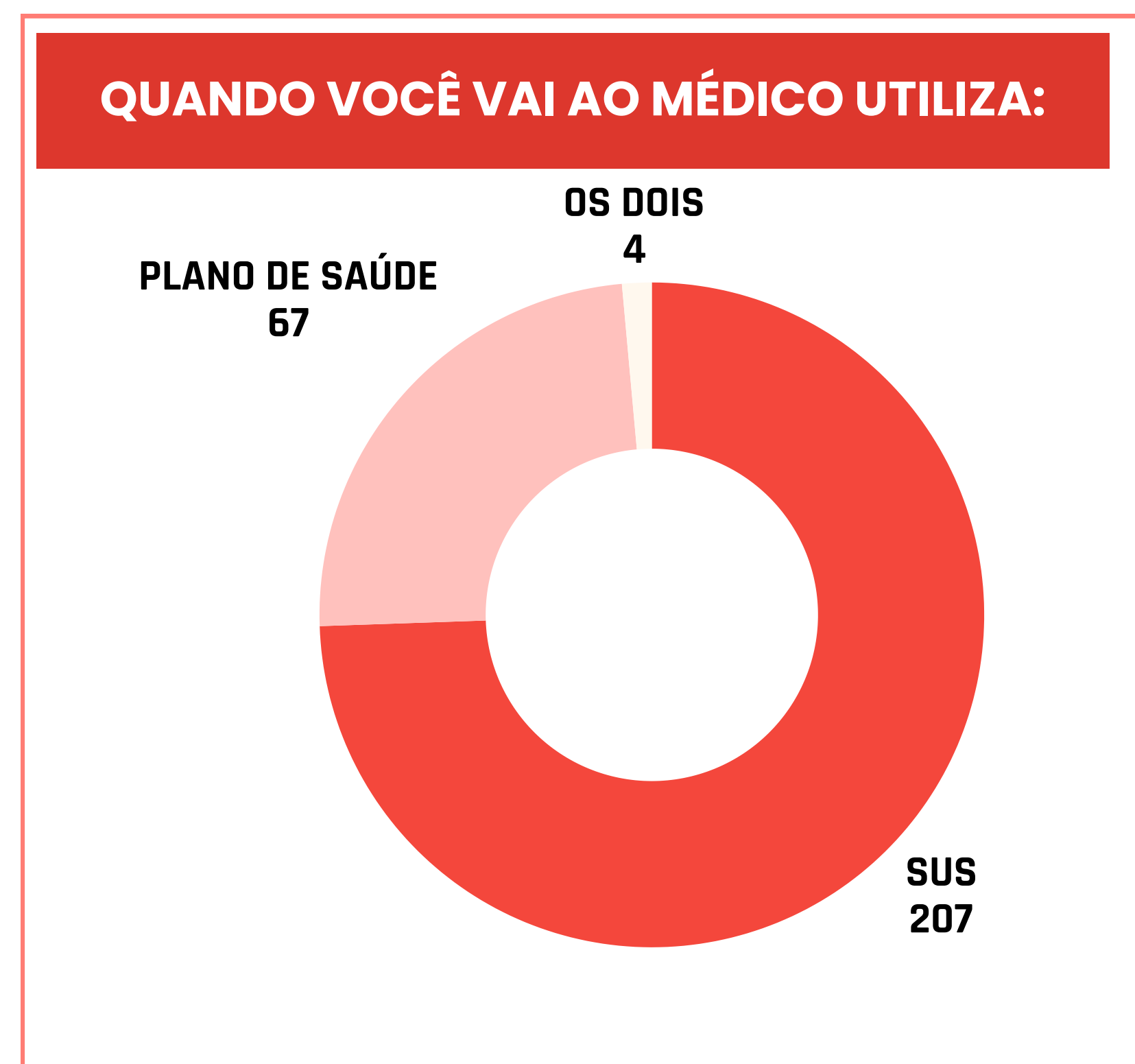
Entre as pessoas que responderam ter algum problema de saúde predominam:



Conforme dados do Prontuário Eletrônico (PRONTO) fornecidos pela Secretaria de Promoção da Saúde (SEMUS), no município de Blumenau, as cinco doenças de tratamento contínuo mais prevalentes nas unidades de Atenção Primária compreendem:

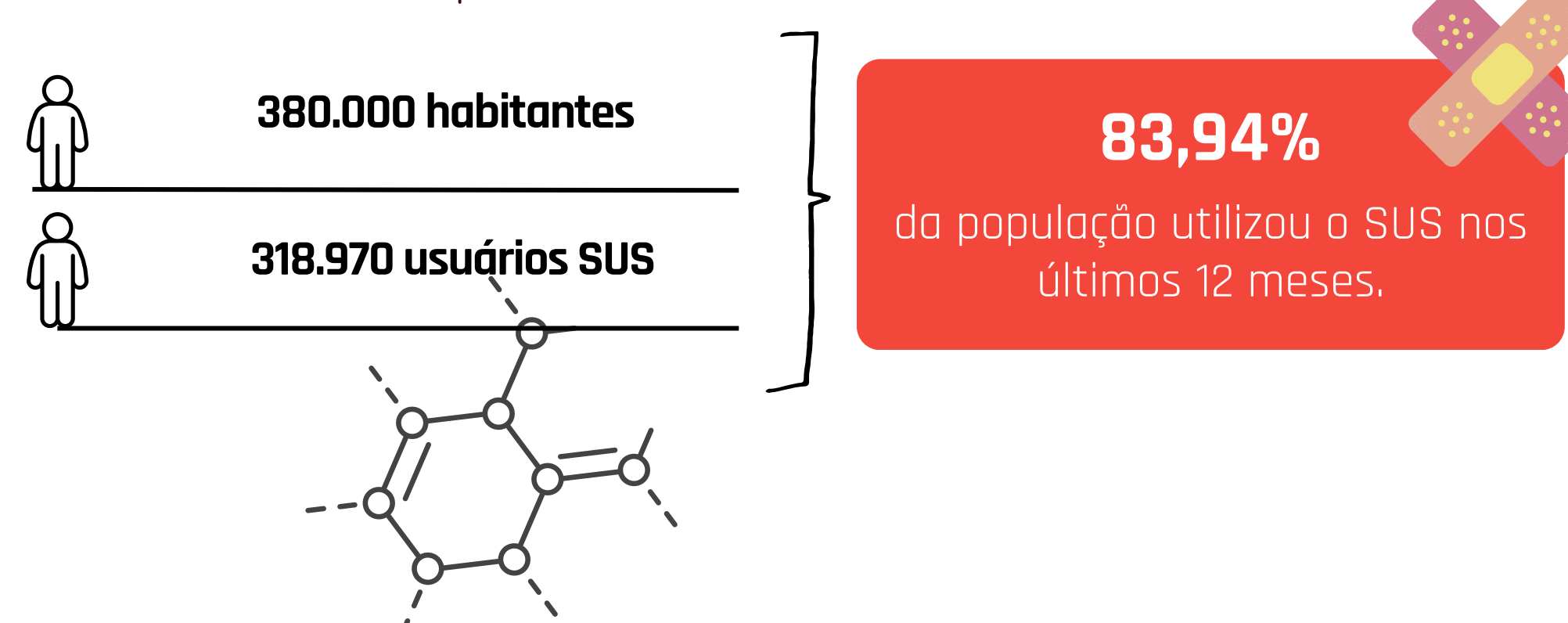
1. Hipertensão Arterial Sistêmica (HAS)
2. Diabetes Mellitus
3. Doenças saúde mental (em destaque depressão e ansiedade)
4. Obesidade
5. Doenças aparelho respiratório (em destaque Doença Pulmonar Obstrutiva Crônica e Asma)

Nesse sentido, perguntamos:

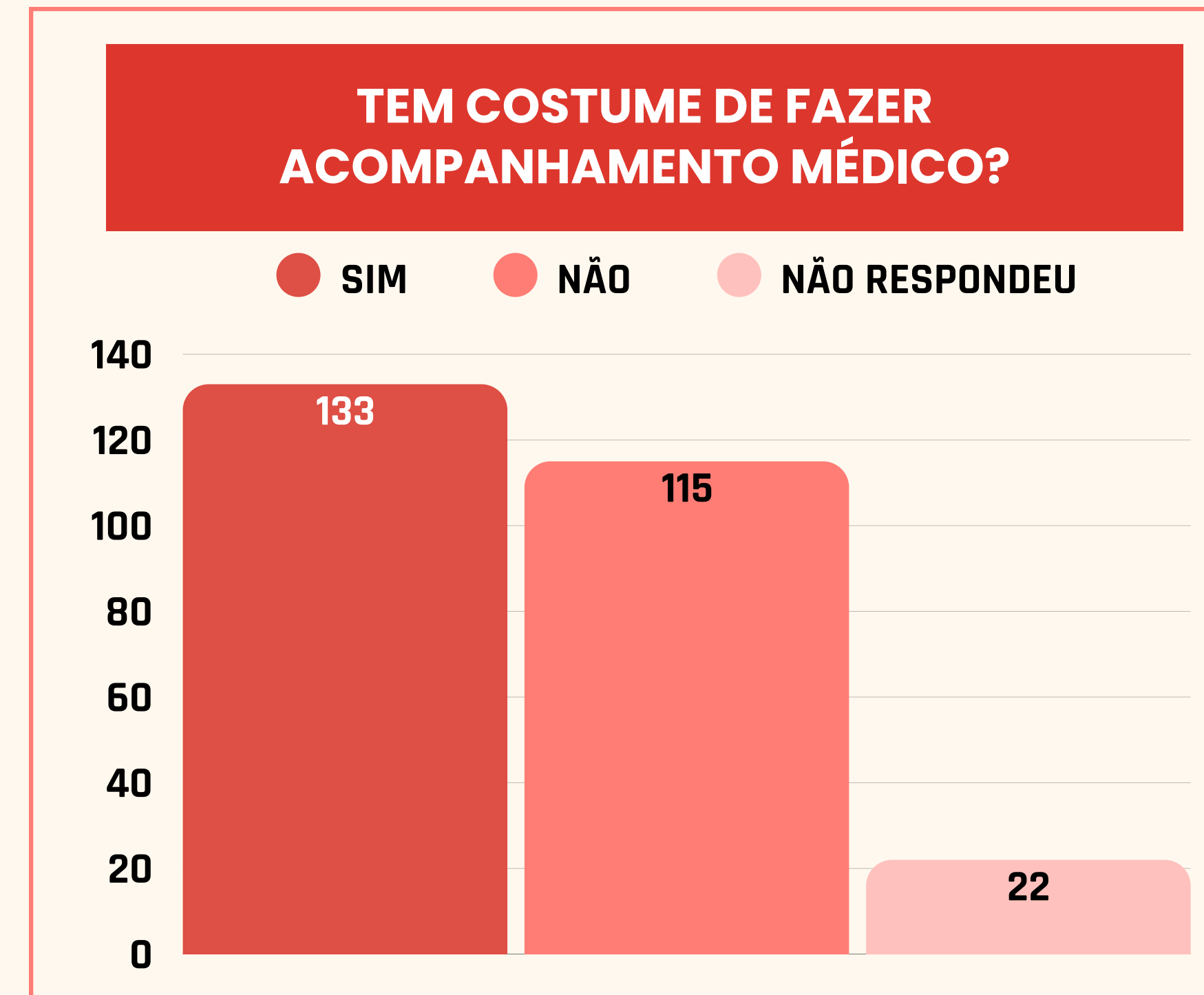


A Secretaria de Promoção da Saúde (SEMUS), via Lei de Acesso a Informação (Lei 1074/2016), informou que utilizaram o SUS (Sistema Único de Saúde) “o total de 318.970 usuários ativos (dados até novembro de 2024) no sistema de prontuário eletrônico do município (PRONTO), o que significa que passaram por algum atendimento/procedimento/vacina nos últimos 12 meses.”

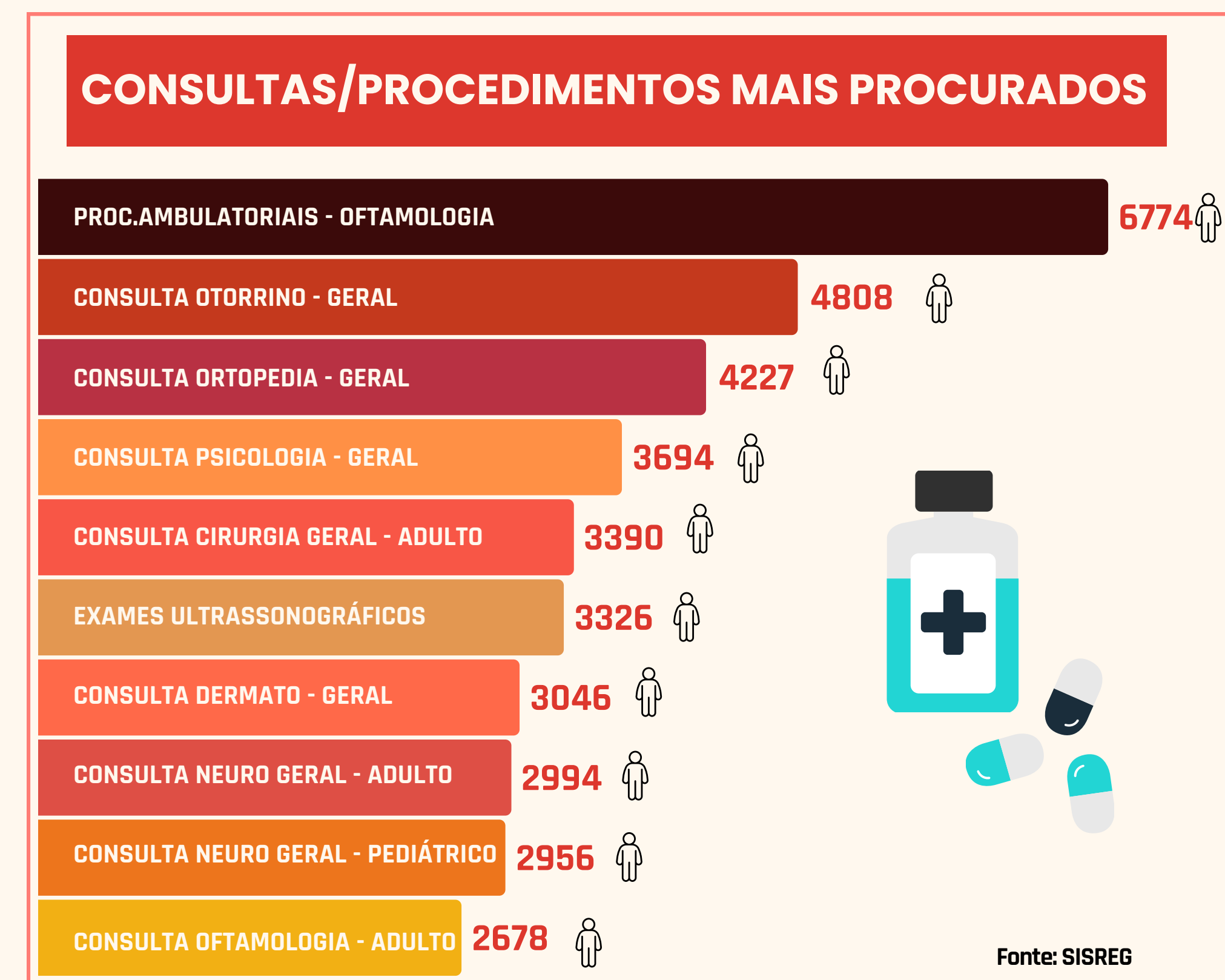
Considerando que Blumenau possui uma população absoluta de 380 mil habitantes, conforme estimativa do IBGE para o ano de 2024, observa-se que:



Quanto aos cuidados com a saúde observamos que, parte considerável das pessoas responderam que não possuem o hábito de fazer acompanhamento médico e que buscam atendimento somente quando estão doentes:



Dentre as pessoas que realizam acompanhamento médico, as consultas/procedimentos mais procurados e sua lista de espera (posição em set. 2024) quando se refere a atenção especializada do município são:



A elevada demanda registrada evidencia a necessidade de investimentos contínuos na estrutura e na qualidade dos serviços oferecidos pela rede pública, garantindo que o SUS continue atendendo com eficiência e equidade os habitantes que dependem desse sistema para cuidados essenciais de saúde.